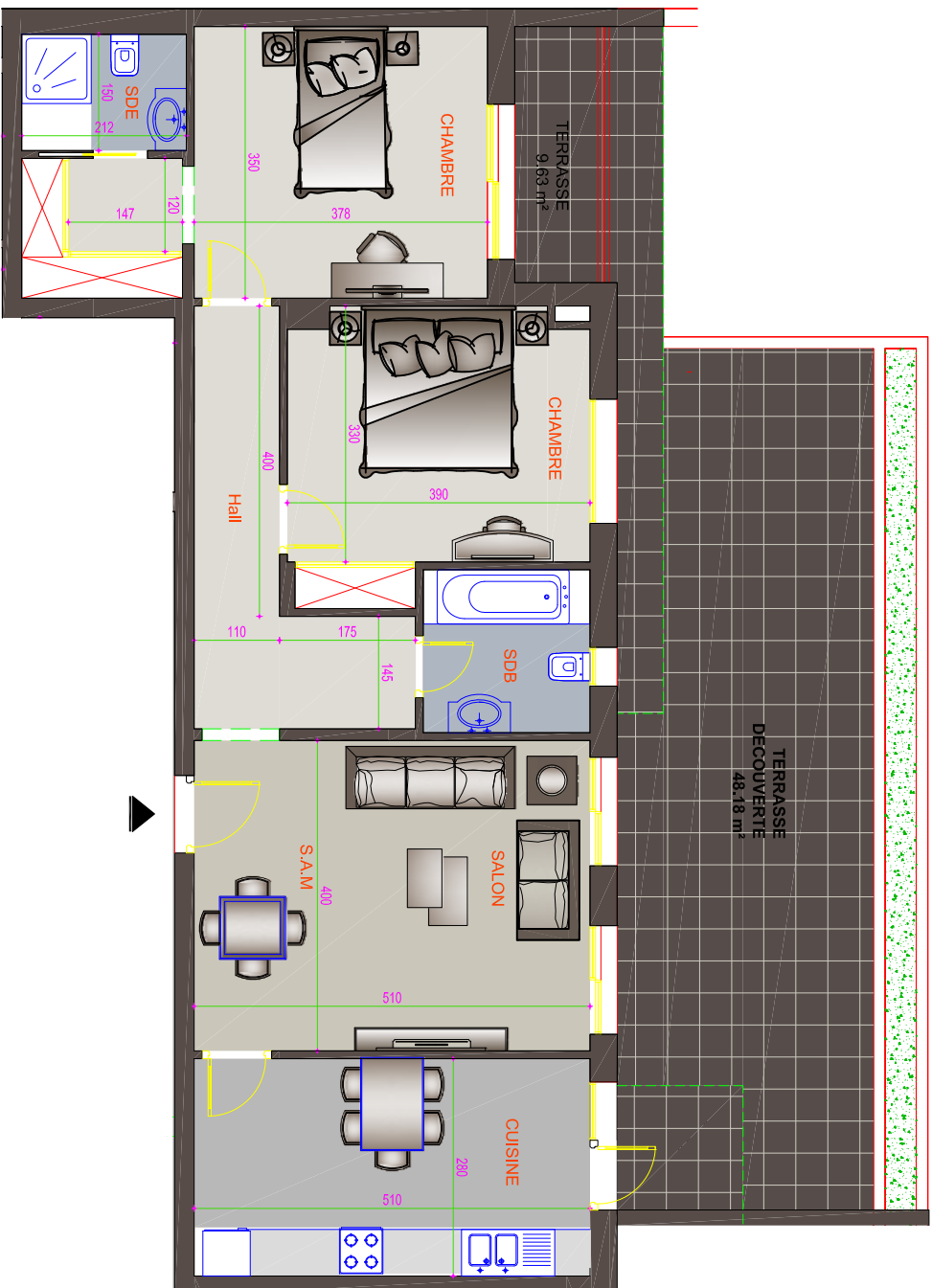


APPARTEMENT B5.3



Ce plan et ces différentes dimensions sont donnés à titre indicatif.  
Ils seront mis à jour après l'exécution totale des ouvrages



ALSACE IMMOBILIERE

Projet de construction d'un ensemble résidentiel  
composé d'un rez de chaussée et 6 étages  
sis à cité Ghazela

RESIDENCE  
JARDINS GHAZELA



APPARTEMENT B5.3	(S+2)	5ème étage
DESIGNATION	SURFACE (m <sup>2</sup> )	
surface hors oeuvres	101.57	
surface de vente	114.77	