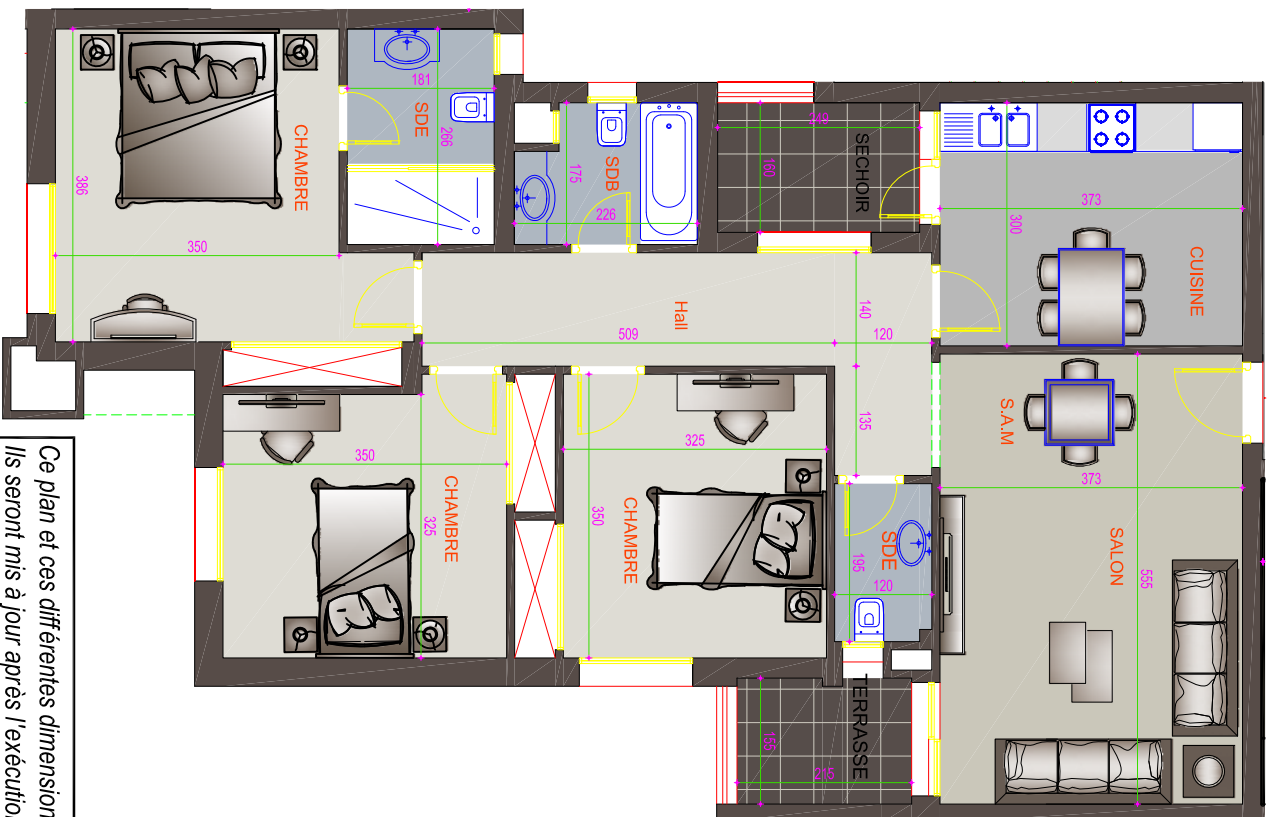


APPARTEMENT A5.1



Ce plan et ces différentes dimensions sont donnés à titre indicatif.
Ils seront mis à jour après l'exécution totale des ouvrages



ALSACE IMMOBILIERE

Projet de construction d'un ensemble résidentiel
composé d'un rez de chaussée et 6 étages
sis à cité Ghazela

RESIDENCE
JARDINS GHAZELA



APPARTEMENT A5.1	(S+3)	5ème étage
DESIGNATION	SURFACE (m²)	
surface hors oeuvres	121.82	
surface de vente	137.66	