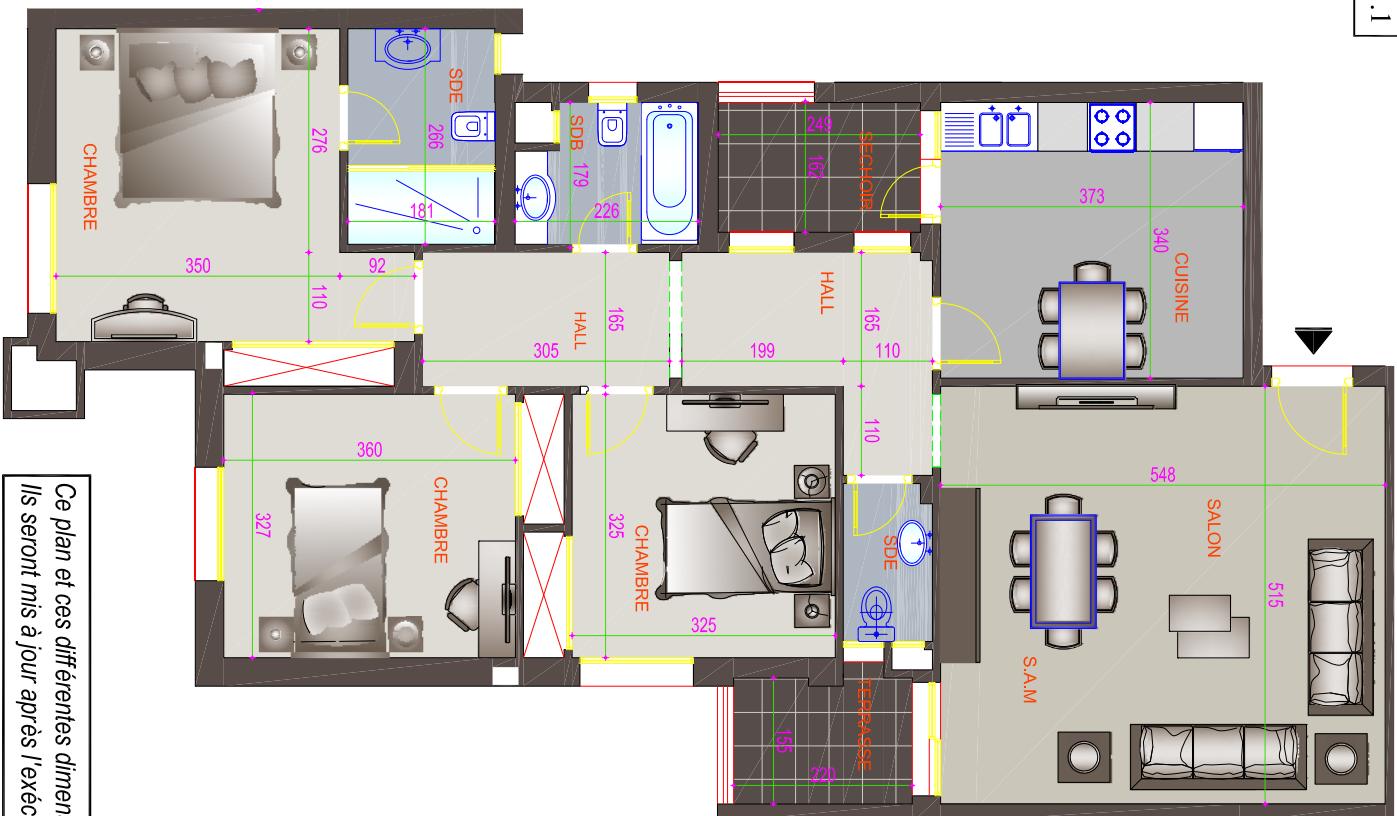


APPARTEMENT A1.1



Ce plan et ces différentes dimensions sont donnés à titre indicatif.
Ils seront mis à jour après l'exécution totale des ouvrages



ALSACE IMMOBILIERE

Projet de construction d'un ensemble résidentiel
composé d'un rez de chaussée et 6 étages
sis à cité Ghazela

RESIDENCE
JARDIN GHAZELA



DESIGNATION	(S+3)	1er étage	SURFACE (m²) APPRÉHENSIVE
APPARTEMENT A1.1			131,54
surface hors oeuvres			148,64
surface de vente			